

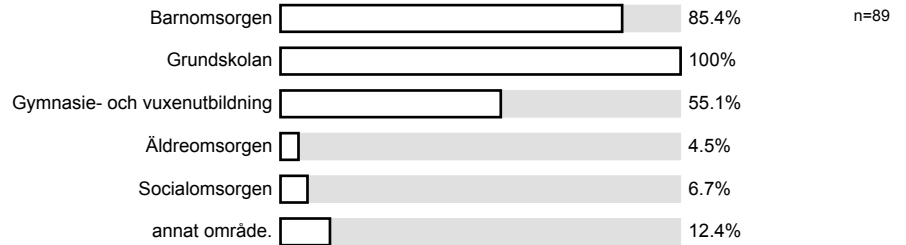
Rapport Kommuner

3. Grundskolan ()
No. of responses = 89

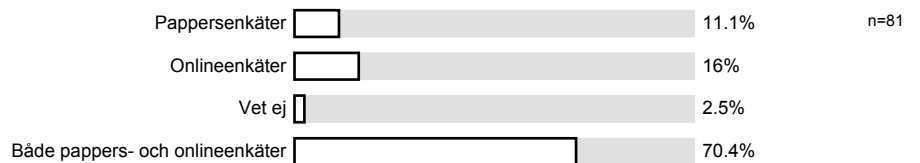


1. Din verksamhet

1.1 Jag arbetar inom...

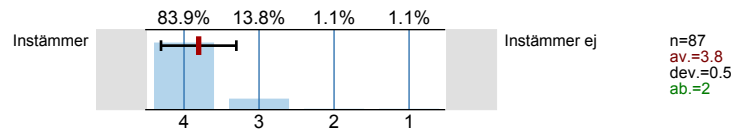


1.2 Hur genomför ni era undersökningar/utvärderingar idag?

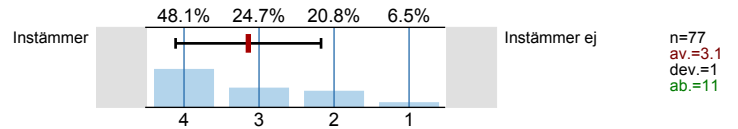


2. Vikten av undersökningar/utvärderingar

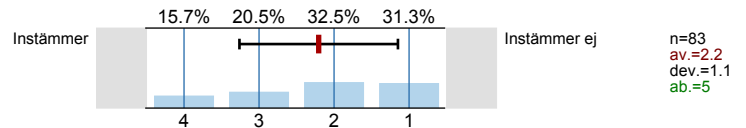
2.1 våra undersökningar har hög svarsfrekvens



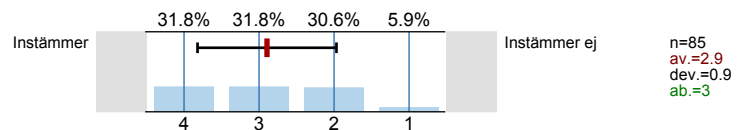
2.2 persondata och statistik stannar inom kommunen.



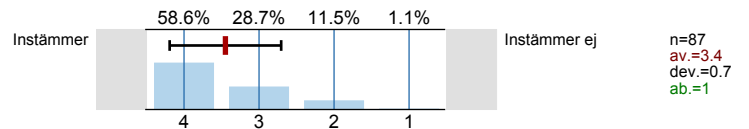
2.3 undersökningarna styrs centralt av kommunledningen.



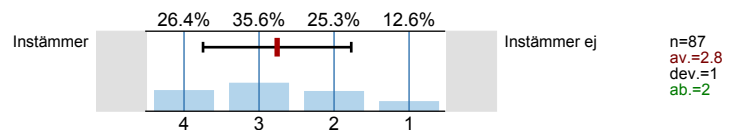
2.4 tid mellan undersökning och rapport ej tar flera dagar.



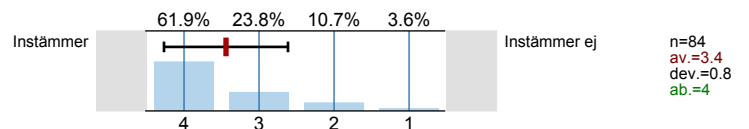
2.5 genomföra undersökningar kontinuerligt



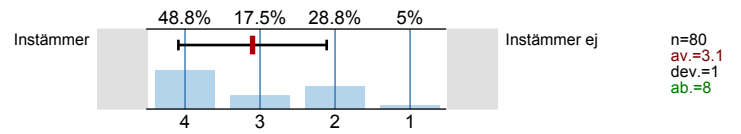
2.6 kombinera undersökningar både via pappers- och onlineenkäter.



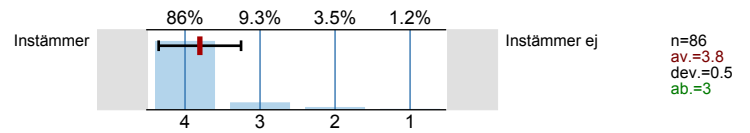
2.7 respondenter kan besvara samma enkät oavsett nationalitet.



2.8 samla kommunens undersökningar i ett system.

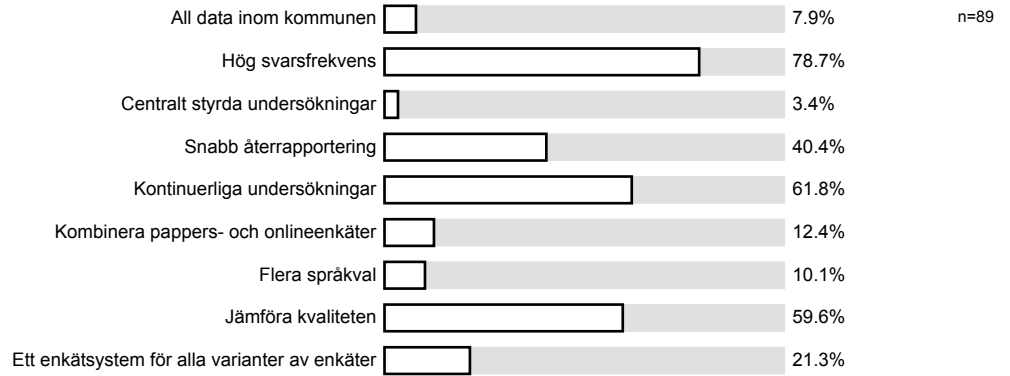


2.9 jämföra kvalitet över tid.



3. Viktigaste punkterna

3.1 Vilka tre punkter nedan är viktigast. Markera endast 3 alternativ!



Profile



Subgroup:

3. Grundskolan

| | | | |
|---|-----------|--------------|-----------------|
| 2.1 våra undersökningar har hög svarsfrekvens | Instämmer | Instämmer ej | n=87 av.=3.8 |
| 2.2 persondata och statistik stannar inom kommunen. | Instämmer | Instämmer ej | n=77 av.=3.1 |
| 2.3 undersökningarna styrs centralt av kommunledningen. | Instämmer | Instämmer ej | n=83 av.=2.2 |
| 2.4 tid mellan undersökning och rapport ej tar flera dagar. | Instämmer | Instämmer ej | n=85 av.=2.9 |
| 2.5 genomföra undersökningar kontinuerligt | Instämmer | Instämmer ej | n=87 av.=3.4 |
| 2.6 kombinera undersökningar både via pappers- och onlineenkäter. | Instämmer | Instämmer ej | n=87 av.=2.8 |
| 2.7 respondenter kan besvara samma enkät oavsett nationalitet. | Instämmer | Instämmer ej | n=84 av.=3.4 |
| 2.8 samla kommunens undersökningar i ett system. | Instämmer | Instämmer ej | n=80 av.=3.1 |
| 2.9 jämföra kvalitet över tid. | Instämmer | Instämmer ej | n=86 av.=3.8 |